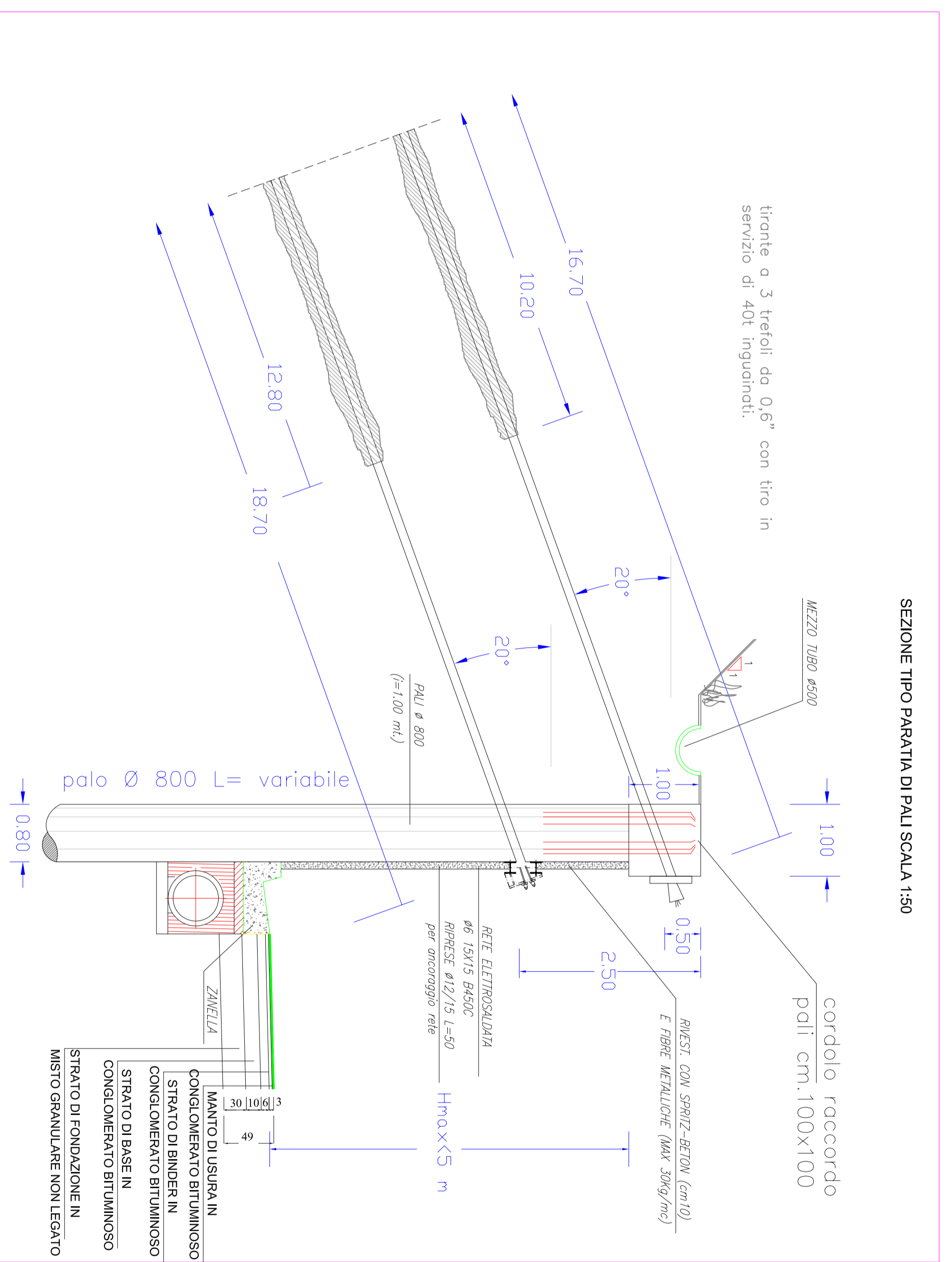
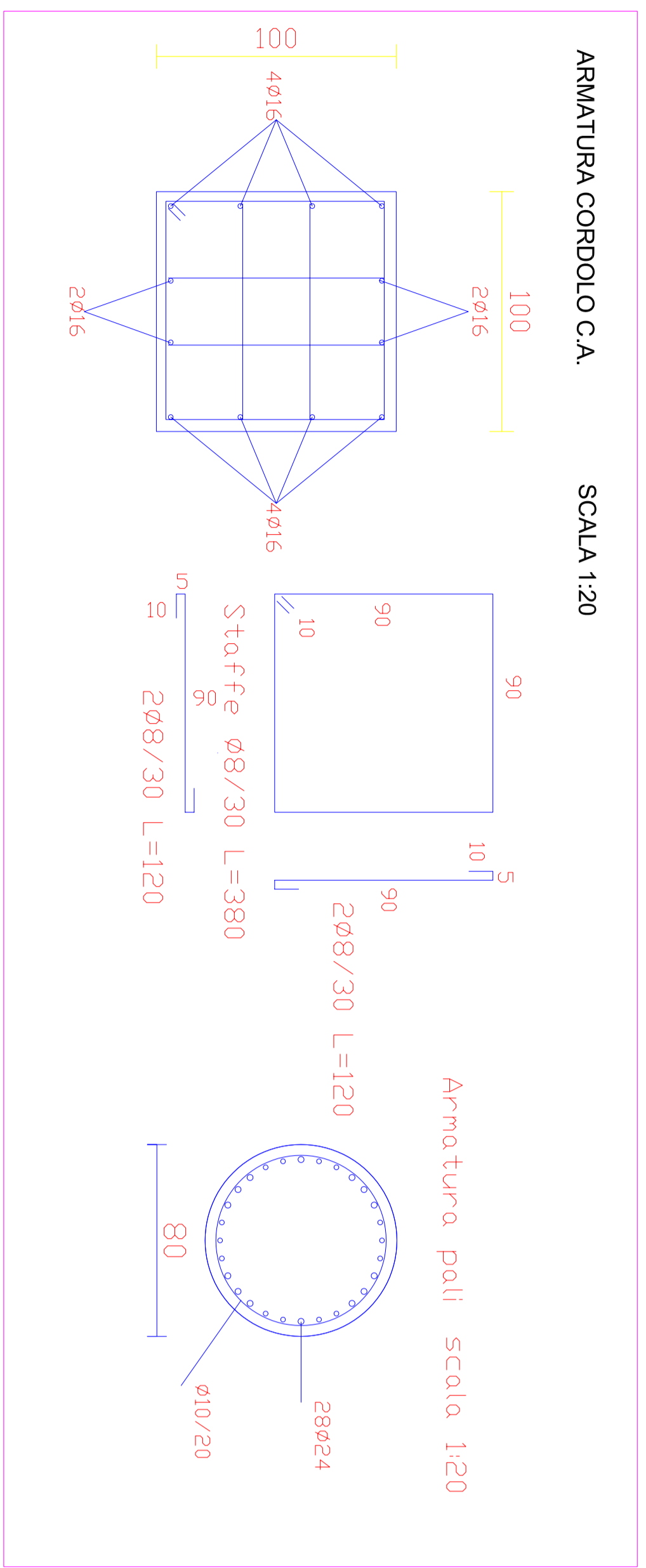


NOTE GENERALI

N.B.: Le stratificazioni del subfondo devono essere verificate durante la lavorazione dei pali.

MATERIALI

CALCESTRUZZA:
 PALI E CORDOLI:
 Rck min. = 35N/mm²
 Classe di esposizione XC2
 Lavorabilità Sismo S4
 per magre di pulizia:
 Rck min. > 10N/mm²
**ACCIAIO PER ARMATURA LENTIA-
 SPERITZ-BETON**
 Rck min. 5 cm
SPERITZ-BETON
 Rivestimento parete
 Rck=25N/mm²
 Classe di esposizione XC2
 Sismo S4
 Rck min. < 50N/mm²



PROVINCIA DI FERMO
 SETTORE VIABILITA' - INFRASTRUTTURE - URBANISTICA

COMUNE DI MONTEFALCONE APPENNINO

LAVORI DI AMMODERNAMENTO ED AMPLIAMENTO DELLA S.P. 238 VALDASO (EX S.S. 433) - SECONDO STRALCIO DAL BIVIO CON LA S.P. 183 FAVETTO AL BIVIO CON LA STRADA VICINALE CANUVITICA

PROGETTO ESECUTIVO

Ufficio Tecnico Servizio Viabilità
 PROGETTISTI:
 Ing. Giuseppe Lanari
 Ing. Stefano Mascheroni

Consulenze Esterne

Assistenza alla progettazione
 Ing. Maurizio Cinnocchi

Assistenza alla progettazione strutturale
 Ing. Ottavio Bassani

Coordinatore per la sicurezza in fase di progettazione
 Ing. Maurizio Cinnocchi

RESPONSABILE DEL PROCEDIMENTO: Ing. Ivano Pignoni

OPERE D'ARTE MINORI
PARATIA SEZIONE 73-75

C.9.1

scale 1:20 - 1:50 - 1:100 - 1:200 - 1:500

maggio 2011